

分布：四川。

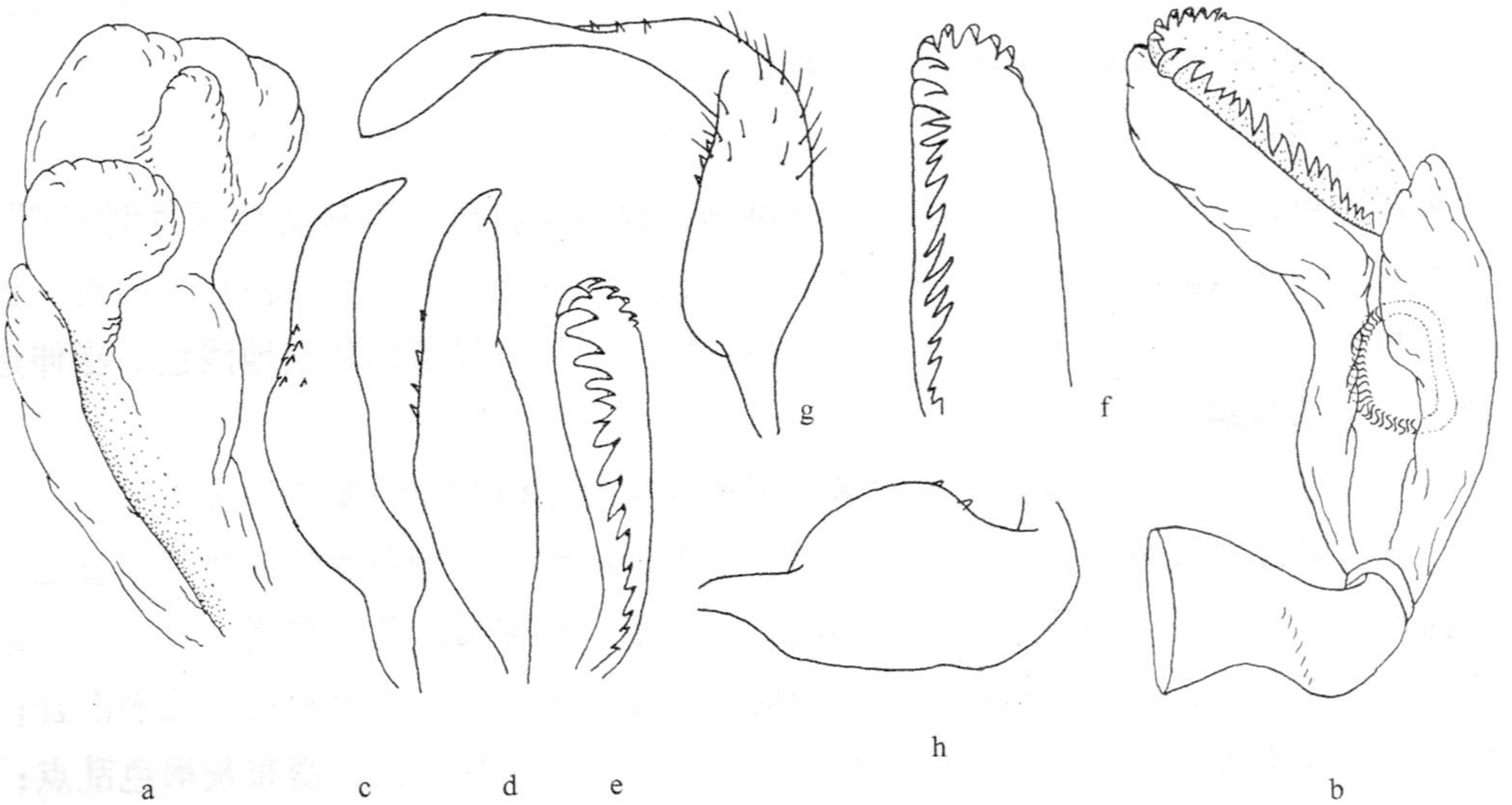


图 201 川植盲蝽 *Phytocoris sichuanensis* Xu et Zheng

a~b. 阳茎端 (vesica); c~d. 右阳基侧突 (right paramere); e~f. 梳状板 (comb-like spiculum);
g. 阳基侧突 (left paramere); h. 左阳基侧突感觉叶 (sensory lobe of left paramere)。

(303) 中华植盲蝽 *Phytocoris sinicus* Poppius, 1915

Phytocoris sinicus Poppius 1915b: 9; Carvalho, 1959: 217; Schuh, 1995: 907; Kerzhner & Josifov, 1999: 165.

作者未见此种标本。现据原描述摘译如下：

体狭长，无光泽。前胸背板毛几直立，半鞘翅毛淡色，平伏。体一色污黄，前胸背板后缘与侧缘黄褐；爪片脉两侧、爪片缝、革片中部一后伸的纵纹、革片侧缘、楔片末端及外缘褐色。膜片污褐，具淡色碎斑，脉黄。体下方黄褐，腹下褐色。触角淡黄，第Ⅲ、Ⅳ节较深。足黄褐，胫节黄。

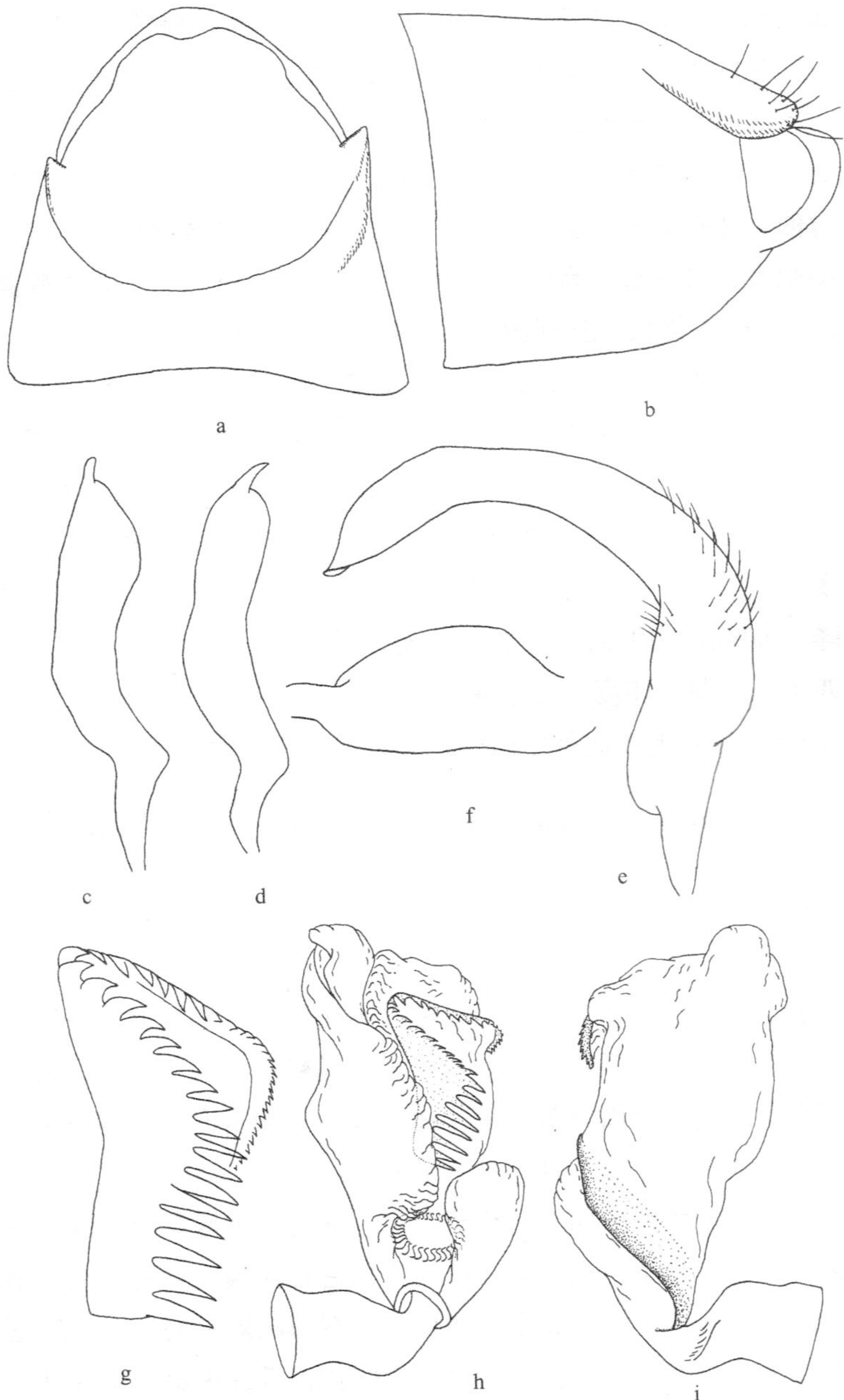
头背面观宽大于长，侧面观长略大于高。雄额宽于眼直径。唇基隆出，眼大，较突出。触角第Ⅰ节略粗，向端色渐深。头部毛密，刚毛状；第Ⅱ节长约为第Ⅰ节长之2倍，第Ⅲ节短于第Ⅱ节1/4，第Ⅳ节略短于第Ⅰ节。前胸背板短于后缘宽约1/3，后缘宽为前缘宽的3倍，侧缘微弯；前胸背板相对平，前倾程度较弱。胫节刺淡色。

体长8mm，宽2.7mm。

可据体长和一色的触角识别之。

模式标本：正模♂，上海（存MZHF）（未检查）。

分布：上海。

(304) 黄色植盲蝽 *Phytocoris stoliczkanus* Distant, 1879 (图 202)*Phytocoris stoliczkanus* Distant 1879: 124; 1904: 449; Carvalho 1959: 217; Schuh 1995: 908.图 202 黄色植盲蝽 *Phytocoris stoliczkanus* Distant

a~b. 雄虫生殖囊 (male genital capsule); c~d. 右阳基侧突 (right paramere); e. 左阳基侧突 (left paramere); f. 左阳基侧突感觉叶 (sensory lobe of left paramere); g. 梳状板 (comb-like spiculum); h~i. 阴茎端 (vesica)。